



Stadt Chur

Ich schütze
dich und mich



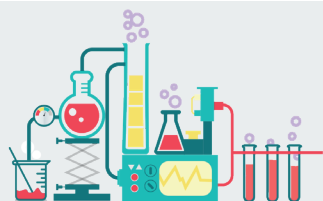
Merklblatt für Schultestungen



Speicheltests werden jede Woche am Mittwoch in der Schule gemacht. Wir empfehlen die Teilnahme.



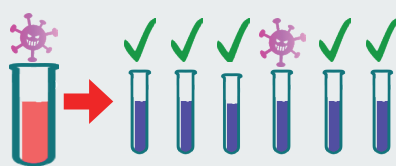
Der Test Ihres Kindes wird zusammen mit den Tests der ganzen Klasse als „Klassen-Probe“ an das Labor gesendet.



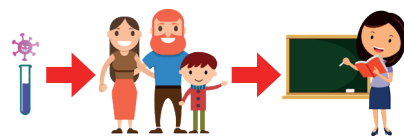
Im Labor werden die „Klassen-Proben“ auf das Corona-Virus getestet.



Wird in der „Klassen-Probe“ kein Virus gefunden, wird die Klasse in der **nächsten Woche** am Mittwoch wieder getestet.



Wird ein Virus in einer „Klassen-Probe“ gefunden, wird die Klasse am **nächsten Tag** nochmals getestet (Einzeltest).
Situativ sind Nachmeldungen für die Tests möglich.



Über die Resultate der Einzeltests werden Sie als Eltern direkt vom Labor benachrichtigt.
Im Falle eines positiven Testresultates Ihres Kindes ist es wichtig, dass Sie umgehend die Klassenlehrperson informieren.



Ist die „Klassen-Probe“ positiv, müssen 10 Tage in Quarantäne:
a. positiv getestete Kinder (bei Nachtest)
b. Kinder, welche nicht an den Schultestungen teilnehmen

